

# MULHERES ARTISTAS

NO ACERVO DA UFES

MATERIAL EDUCATIVO

2023

## Exposição

### “Mulheres artistas no acervo da UFES”

A exposição presencial “Mulheres artistas no acervo da Ufes” é uma extensão da exposição virtual ocorrida em 2021 no perfil do Instagram da Galeria de Arte Espaço Universitário (@gaeu.ufes). Para essa exposição, a Sessão do Educativo da Galeria produziu diferentes materiais que podem ser acessados pelo QR code:



Nele disponibilizamos diversos podcasts, um mural no padlet com a linha do tempo do recorte histórico da década de 1978 a 2013 e que é composto por uma série de atividades, proposições e desdobramentos que se conectam com o processo de produção, vida e obra das artistas mulheres que fazem parte da exposição, repercutindo e dando visibilidade a elas. Além disso, encontra-se acessível o e-book “Mulheres artistas”, com variados jogos on-line, ações educativas e dispositivos que possibilitaram o diálogo com a exposição e com a realidade virtual que atravessávamos no ano de 2021, devido à pandemia de covid-19.

Nessa transição do virtual para o presencial, no ano de 2023, o material educativo propõe ativar memórias afetivas e acessar lugares por vezes esquecidos, sublimados, mas fundamentais para a constituição das identidades, subjetividades e valorização da mulher em todas as suas nuances...

Em busca dessa presencialidade, do contato humano e amoroso, esquadrimos, a partir dos gêneros textuais “carta”, “bilhete” e “cartão postal”, a materialidade, por meio da mão que escreve e desenha, o caminho possível para acessar memórias afetivas, na qual imagem e escrita criativa se entrelaçam, tangenciam, reconfiguram e retomam relações que necessitam da presença física do outro. Esse endereçamento amoroso reflete e refrata as mulheres artistas, pesquisadoras, professoras, servidoras, técnicas, donas de casa, mães, e tantas outras!

Aprender como nos amar e como amar os outros dependerá da existência de um ambiente amoroso

(hooks, Tudo sobre o amor, 2021).

Margarete Sacht Góes  
Curadora do Educativo  
GAEU/UFES



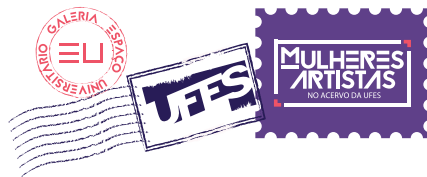
## Texto curatorial

É com uma reflexão sobre a ativação da memória e a escrita das histórias que esta exposição começa a ser pensada. O acervo de Artes Visuais da Ufes possui mais de duas mil obras, datadas de 1940 até a época atual. Entre os 397 artistas catalogados, 42% são mulheres, autoras de 37% das obras. O acervo é constituído principalmente por doações de artistas que realizaram exposições nas duas galerias existentes na Universidade (Gaeu e GAP). À luz dessas informações, propõe-se aqui reflexões a partir das obras e suas exposições: quais são as ausências e as presenças?

Esta mostra exprime o desejo de ativar recordações a partir do momento em que a obra se encontra com o público. Na linha do tempo (apresentada em uma das paredes do espaço expositivo), pode-se observar que foram selecionadas algumas exposições de artistas mulheres promovidas pela instituição por mais de 40 anos. Queríamos contar para o público sobre todas elas, mas era preciso escolher um recorte. A seleção procurou considerar a presença de artistas espírito-santenses, assim como nomes que são referência para a arte brasileira. Após a escolha das artistas, selecionou-se as obras entre as presentes no acervo da Ufes, independentemente de estarem ou não presentes nas mostras citadas na linha do tempo, que disparam o primeiro critério curatorial.

Em “Mulheres Artistas no Acervo da Ufes”, propõe-se pensar as obras de forma rizomática, assim como privilegiar a multiplicidade e a subjetividade das lembranças. Espera-se dar a ver histórias no plural, assim como ressaltar a importância de sua constante retomada. Ressalta-se também o desejo de um futuro mais igualitário e um chamado para que cada vez mais as instituições possam compor seus acervos com trabalhos de mulheres, negros, povos originários, e pessoas LGBTQIAP+. Desse modo, busca-se produzir história em diálogo com o presente e provocar a reflexão sobre outras produções e continuidades da circulação da arte contemporânea.

Ananda Carvalho  
Curadora  
Professora DAV-Ufes



**Olá professoras e professores!**

Neste material educativo da exposição “Mulheres Artistas no Acervo da Ufes”, propomos ações educativas e diálogos possíveis a serem explorados, vivenciados e experienciados juntamente com suas turmas.

## 1. CARTOGRAFIAS AFETIVAS

Proponha que sua turma produza “cartografias afetivas”, nas quais possam explorar as histórias e lutas das mulheres – não somente artistas, mas mulheres que marcaram e marcam suas vidas.

Deixe que as/os estudantes/crianças falem sobre essas experiências singulares. Ouça o que dizem! Ausculte com o coração: amorosa e responsivamente! Após o diálogo, entregue cartões coloridos e peça que produzam uma “escrita afetiva” (bilhetes ou cartas) sobre essa(s) mulher(es) e, assim, conjuntamente, coletivamente, criem um espaço de visibilidade, reflexão, resistência, memórias e afetos.

Como suporte para essas escritas, utilize papéis de cartas e post-it coloridos.

### HISTÓRIAS DAS MULHERES

**Relembre as mulheres que  
te inspiram, atravessam e  
habitam.**

**Quem são elas?**





## HISTÓRIAS DAS MULHERES

Pense nas mulheres que  
te inspiram, atravessam  
e habitam.  
Quem são elas?  
Deixe seu registro.



Andrea Abreu



Denise Pimenta



Rosana Paste



Charlene Bicalho



Thais Apolinário



Lara Felipe



Nelma Pezzin



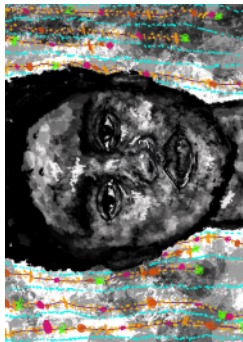
Marta Baião



Mara Perpétua



Tatiana Rosa



Márcia Capovilla



Nelma Guimarães



Ilustrações por Guilherme Brasil, Fernanda Sabine e Milena Espinoza.

## 2. QUEBRA-CABEÇA

Dando continuidade aos quebra-cabeças (de fotografias das artistas) que elaboramos para a exposição virtual (pode ser acessado no e-book), as/os estudantes de Artes Visuais, integrantes da sessão do educativo da Gaeu, reconfiguraram os quebra-cabeças, os quais foram materializados por meio de desenhos digitais produzidos a partir da poética de cada uma/um e que estão disponíveis para a interação do público na sala do educativo da exposição.

Como possibilidades outras, assim como fizemos em nosso espaço, as/os próprias/os estudantes podem confeccionar seus quebra-cabeças a partir de suas poéticas, utilizando diferentes materiais e realizando diferentes cortes nas peças. Essa atividade lúdica pode ser realizada com crianças pequenas e bem pequenas, basta diminuir o número de peças do material.

Caso você queira imprimir os quebra-cabeças que foram feitos pela equipe educativa da Exposição Mulheres Artistas no Acervo da Ufes, basta acessar o QR code:



### 3. VARAL DE MEMÓRIAS

Para compor a expografia das “cartografias afetivas”, como dispositivo de memória, solicite que a turma traga ou envie fotos ou imagens de uma ou várias mulheres que inspiram e/ou são importantes para suas vidas.

Como possibilidade de materialidades para essa proposição, sugerimos uma pequena amostra por meio de um “minikit de materiais” para compor a produção desse espaço expositivo:

1. Arame: que pode ser trançado na parede de forma rizomática, reticular;
2. Fitas coloridas: para escrita afetiva dos nomes dessas mulheres. Depois de prontas, as/os estudantes deverão amarrá-las no varal rizomático;
3. Cartões coloridos: para escrita afetiva dos bilhetes;
4. Papel de carta com identidade visual da exposição;
5. Minipregadores de roupas de madeira: para prender os cartões, as cartas e as fotos.

As tramas, enredamentos e conexões dispostas na parede procuram abrigar as histórias das mulheres que as/os atravessam, transpassam e habitam. Assim, por meio de registros fotográficos e textos afetivos escritos pelas/os estudantes, o espaço



KARIM DA CONCEIÇÃO

Noemi Rosa

ADIMA

AQUOTUBIPIO

Capia Fabiosa

Kalena

Carmen

THEO

ESTEFAN

PEREIRA

6-2-2014

AAA

## 4. CARTÃO POSTAL

Na busca por endereçamentos afetivos, outra opção de “escrita afetiva” pode ser feita por meio dos cartões postais. Diferentemente da proposição anterior, na qual a escolha das “mulheres” era subjetiva e singular, aqui sugerimos que seja endereçada especificamente para as mulheres que habitam e trabalham no espaço escolar, sejam elas merendeiras, cozinheiras, servidoras da limpeza, secretárias, professoras, diretora, pedagoga, ou porteira.

Proposições: Reflita sobre as histórias vivenciadas na escola, na qual as/os estudantes possam trazer para o diálogo memórias afetivas com alguma funcionária. Que/quais afetos elas/es guardam? Proponha que façam no cartão postal desenhos e uma escrita afetiva para a mulher/funcionária escolhida. Após a ação, solicite que entreguem pessoalmente o cartão postal.

## 5. DESAFIO: QUEM SÃO ELAS?

Integrando o material educativo, disponibilizamos um jogo de cartas, aproveitando as ilustrações que produzimos para os quebra-cabeças. Esta proposta tem o intuito de retratar nomes de mulheres que estão presentes em diversas áreas. Cada carta será acompanhada de perguntas ativadoras cujo objetivo é fazer com que as/os estudantes ampliem seus repertórios artístico-culturais sobre diferentes mulheres que fazem parte dos sistemas da arte e da sociedade em geral.



## 6. OBRAS DA EXPOSIÇÃO

Neste link, você vai encontrar as obras presentes na exposição “Mulheres artistas no acervo da Ufes”, além das informações sobre as obras e as artistas.







Esperamos que este material engendre  
perspectivas outras de pensar o lugar das  
mulheres na sociedade em que vivemos. Que  
nossos afetos e amorosidade cheguem até elas  
como modos de nos relacionarmos e nos  
respeitarmos por meio da sororidade e da  
alteridade.

## REFERÊNCIAS

BAKHTIN, Mikhail. **Problemas da poética de Dostoiévski**. Rio de Janeiro, Forense Universitária, 2010a. 341 p.

BAKHTIN, Mikhail. **Marxismo e filosofia da linguagem**. São Paulo, Hucitec, 2010b. 203p.  
hooks, bell. Tudo Sobre o Amor. Editora Elefante, 2021.

NEUENSCHWANDER, Rivane. **EU DESEJO O SEU DESEJO [I WISH YOUR WISH]**. 2003.



UNIVERSIDADE FEDERAL DO ESPÍRITO SANTO  
GALERIA DE ARTE ESPAÇO UNIVERSITÁRIO  
**EXPOSIÇÃO “MULHERES ARTISTAS NO ACERVO DA UFES”**

**Reitor**

Paulo Sergio de Paula Vargas

**Vice-Reitor**

Roney Pignatton da Silva

**Secretário de Cultura**

Rogério Borges

**Curadoria e Coordenação da  
Galeria de Arte Espaço Universitário**

Ananda Carvalho

**Curadoria Educativa**

Margarete Sacht Góes

**Assistente de Curadoria Educativa**

Danielly Tintori

**Educativo**

Kênia Tinelli

**Estratégias de Mediação e Material  
Educativo**

Margarete Sacht Góes, Kênia Tinelli,  
Danielly Tintori, Daysa Falqueto,  
Flávia Souza, Guilherme Brasil, Karen  
Nascimento, Fernanda Sabine, Milena  
Espinoza, Thalia Decarli, Graziela  
Ferreira

**Produção Cultural**

Ana Paula Gusmão

**Administrativo**

Lucas Martins

**Museologia**

Pedro Ibsen Aragão

**Preservação e Conservação de  
Obras**

Angélica Reckel

**Diagramação**

Milena Espinoza Maurtua e Danielly  
Tintori

**Revisão**

Pedro A. de Oliveira Brito

**Artistas**

Andrea Abreu, Charlene Bicalho,  
Denise Pimenta, Elisa Queiroz, Fayga  
Ostrower, Juliana Morgado, Lara  
Felipe, Lygia Pape, Mara Perpétua,  
Márcia Capovilla, Marta Baião, Nelma  
Guimarães, Nelma Pezzin, Rosana  
Paste, Simone Guimarães, Tatiana  
Rosa, Thaís Apolinário, Thais  
Graciotti, Tomie Ohtake

**Parcerias Estágio Obrigatório**

Disciplina: Estágio curricular  
supervisionado do ensino de  
Artes Visuais

Professora Adriana Magro

Estudantes: Gabriel Jesus Leite,  
Yasmin Martins Alves, Milena  
Almeida

Disciplina: Estágio

Supervisionado II Letras Libras  
Bacharelado em Tradução e  
Interpretação

Professoras Jeff Jeffa Moreira  
Santana e Daniela Gomes  
Gumiero

Estudantes: Jéssica Correa  
Augusto, Maria Eduarda Pimenta  
de Oliveira, Renata Silva dos  
Santos, Veruska A. V. Monteiro

**Setor de Tradução e  
Interpretação em Libras**

Elizabeth Reis e Joyce Karolina  
(Intérpretes libras)

**Apoio**

GEPAEI - Grupo de Estudos e  
Pesquisas em Arte na Educação  
Infantil e TV Ufes